

JEPPESSEN

18 FEB 11

19-1

Eff 10 Mar

WIEN

Within TMA & SRA Wien, VFR Service below FL 245:

LOWW

SCHWECHAT

WIEN INFORMATION **118.52** (ge, en)

Elev **600'**/183m

AUSTRIA

N48 06.6
 E016 34.2

9 NM SE Wien

(TWR)

VDF

ATIS ARR: **122.95 112.20 113.00 115.50**

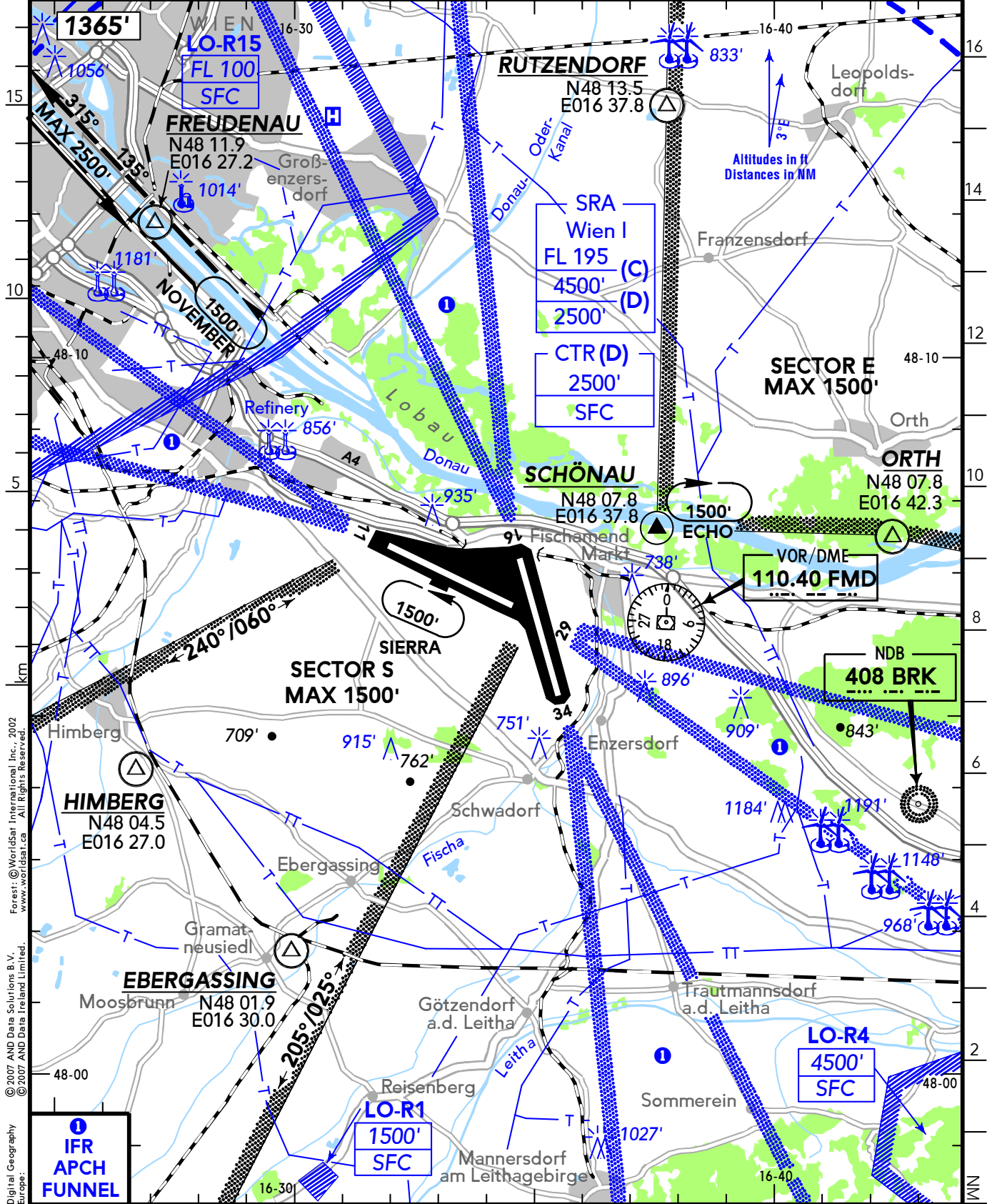
WIEN TOWER/TURM **119.40 123.80**
 (ge, en) **121.20** (S)

ATIS DEP: **121.72**

*ILS/DME freq paired.

GROUND/ROLLKONTROLLE **121.60 121.77**

RWY	ILS	RWY	ILS
11*	110.30 OEW 113°	29*	109.55 OEX 293°
16*	108.50 OEZ 161°	34*	108.10 OEN 341°



© 2007 AND Data Solutions B.V. © 2007 AND Data Ireland Limited.
 Digital Geography Europe: Forest: © WorldSat International Inc., 2002 www.worldsat.ca All Rights Reserved.

CHANGES: Airspace - OBST.

© JEPPESSEN, 2000, 2011. ALL RIGHTS RESERVED.

*Routing clearance for Departures
 WIEN DELIVERY* 122.12 ATIS (DEP) 121.72 (FIS)
 WIEN GROUND/ROLLKONTROLLE 121.60 121.77 WIEN INFORMATION 124.40

NOTES:

Pilots will be notified by ATC about which GAC-Apron, East or West, to be used.
 Wait for marshaller before entering taxiway for all PSN.

GAC West Apron to be used only for aeroplanes having a wing span up to 36m.
 GAC East Apron to be used only for aeroplanes having a wing span up to 24m.

"Follow-Me" - Guidance mandatory for all arriving ACFT
 Taxiing on Apron north of Taxiway (TL) 20 prohibited.



ALS - PAPI 11 (3.1°), 16/34, 29 (3.0°) - THRL - RL - RCLL - TWYL - APRON - LDI - WDI - OBSTL.

RWY No	Dimension (m) - Surface	TORA (m)	LDA (m)	Strength	Lights
11 29	3500 x 45 Bitumen	3500	3500	PCN 75/F/B/W/T	⦿
16 34	3600 x 45 Bitumen	3600	3600	PCN 75/F/A/W/T	⦿

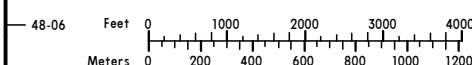
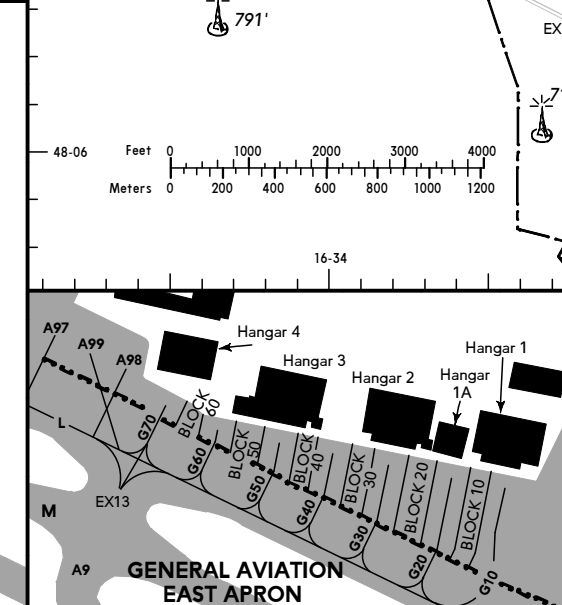
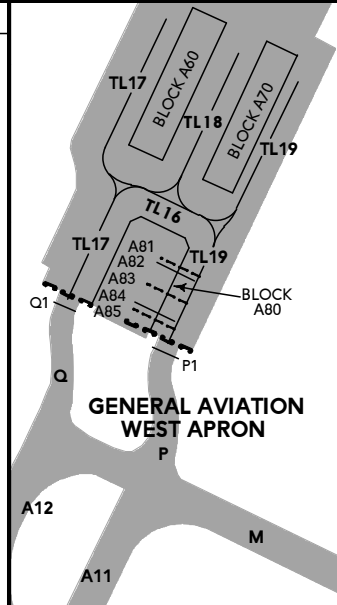
① RWY is grooved.

INTERSECTION TAKE-OFFS
 RWY 11 / 29

RWY	TWY	TORA (m)	RWY	TWY	TORA (m)
11	A11	3334	29	A1/CL East	3443
	A10	2905		A1/CL West	3373
	A9	2200		A2	3346
	A8	2145		A3/CL East	3101
	A7	1670		A3/CL West	3031
	A6	1380		A4	2390
	A5	940		A5	2390
	A4	850		A6	1860
				A7	1560
				A8	1170
				A9	1035

RWY 16 / 34

RWY	TWY	TORA (m)	RWY	TWY	TORA (m)
16	B2	3355	34	B11	3335
	B4	2335		B9	2210
	B6	2120		B10	2095
	B5	1940		B7	1780
	B8	1640		B8	1700
	B7	1630		B5	1395
	B9	1200		B6	1215
				B3	925



WIEN
SCHWECHAT
AUSTRIA

19-3

18 FEB 11

JEPPESEN

NOTE: See also WIEN 10-1V.

Gliders, paragliders and hanggliders prohibited.

Before entering an SRA contact WIEN INFORMATION.

Avoid residential areas at low altitudes.

ARRIVAL

Approaches via KLOSTERNEUBURG - DONAUTURM - FREUDENAU shall follow the main stream of the Danube river.

Attention:

Within holding pattern NOVEMBER hold north of refinery exactly overhead Danube river.

Within holding pattern ECHO hold east of SCHÖNAU.

Within holding pattern SIERRA hold south of RWY 11/29.

In any case avoid the appropriate approach sectors!

DEPARTURE

VFR departures shall request routing clearance at the latest 10 minutes prior intended departure from WIEN DELIVERY.

Departures via FREUDENAU - DONAUTURM - KLOSTERNEUBURG shall follow the side arm of the Danube river.

MISCELLANEOUS

VFR flights departing, arriving or crossing CTR WIEN have to expect considerable delays during peak hours due to dense IFR traffic. Exempted are ambulance flights, SAR flights and police missions.

HELICOPTER

Rescue HEL operations at low altitude to be expected to/from ASPERN 6.5 NM NNW of AD.

HINWEIS: Siehe auch WIEN 10-1V.

Segelflug, Paragleiter und Hängegleiter verboten.

Vor Einflug in eine SRA ist WIEN INFORMATION zu rufen.

Wohngebiete in niedrigen Flughöhen meiden.

ANFLUG

Anflüge entlang der Strecke KLOSTERNEUBURG - DONAUTURM - FREUDENAU sind über dem Hauptstrom der Donau durchzuführen.

Achtung:

LFZ in der Warterunde NOVEMBER haben sich nördlich der Raffinerie exakt über der Donau zu halten.

LFZ in der Warterunde ECHO haben sich östlich von SCHÖNAU zu halten.

LFZ in der Warterunde SIERRA haben sich südlich der Piste 11/29 zu halten.

In jedem Fall sind die jeweiligen Anflugsektoren zu meiden!

ABFLUG

VFR Abflüge müssen die Streckenfreigabe spätestens 10 Minuten vor dem beabsichtigten Abflug auf WIEN DELIVERY einholen.

Sofern die Strecke über FREUDENAU - DONAUTURM - KLOSTERNEUBURG freigegeben wird, sind Abflüge entlang des Nebenstroms der Donau durchzuführen.

SONSTIGES

VFR Flüge, die innerhalb der CTR WIEN starten, zwecks Landung in die CTR WIEN einfliegen oder die CTR WIEN durchfliegen, haben während der Spitzenverkehrszeiten bedingt durch dichten IFR Verkehr mit erheblichen Verspätungen zu rechnen. Davon ausgenommen sind Ambulanzflüge, SAR Flüge und Flüge zu Polizeieinsätzen.

HUBSCHRAUBER

Flugbetrieb mit Rettungshubschraubern in geringen Höhen ist nach/von ASPERN 6.5 NM NNW vom Flugplatz zu erwarten.