

JEPPesen

19 MAR 10

19-1

WELS

WELS

AUSTRIA

Within CTA/TMA/SRAs Linz:	VDF
LINZ RADAR 129.62 119.75 (ge, en)	
Within CTR (D) Linz:	VDF
LINZ TOWER/TURM 118.80 (ge, en)	
(AFIS) 25 NM/3000' SFC	VDF
WELS AERODROME/FLUGPLATZ 119.70 (ge, en)	

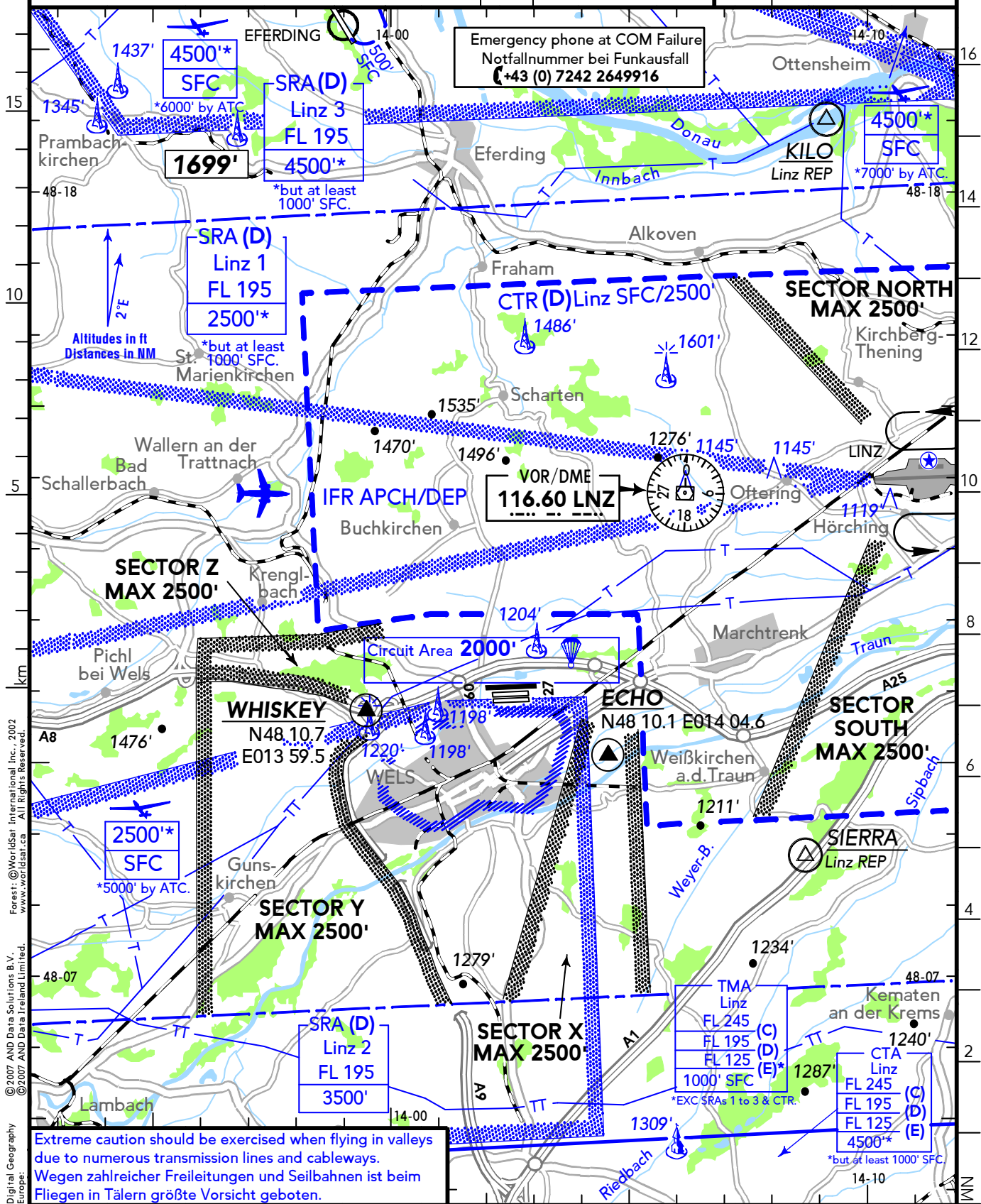
L0LW
 Elev **1043'**/318 m

N48 10.9
 E014 02.3

1.3 NM NNE Wels

LINZ ATIS **128.12**

RWY	ILS	RWY	ILS



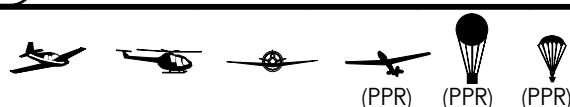
© 2007 AND Data Solutions B.V. © 2007 AND Data Ireland Limited.
 Digital Geography Europe.
 Forest: © WorldSat International Inc., 2002 www.worldsat.ca All Rights Reserved.

CHANGES: Traffic Circuit.

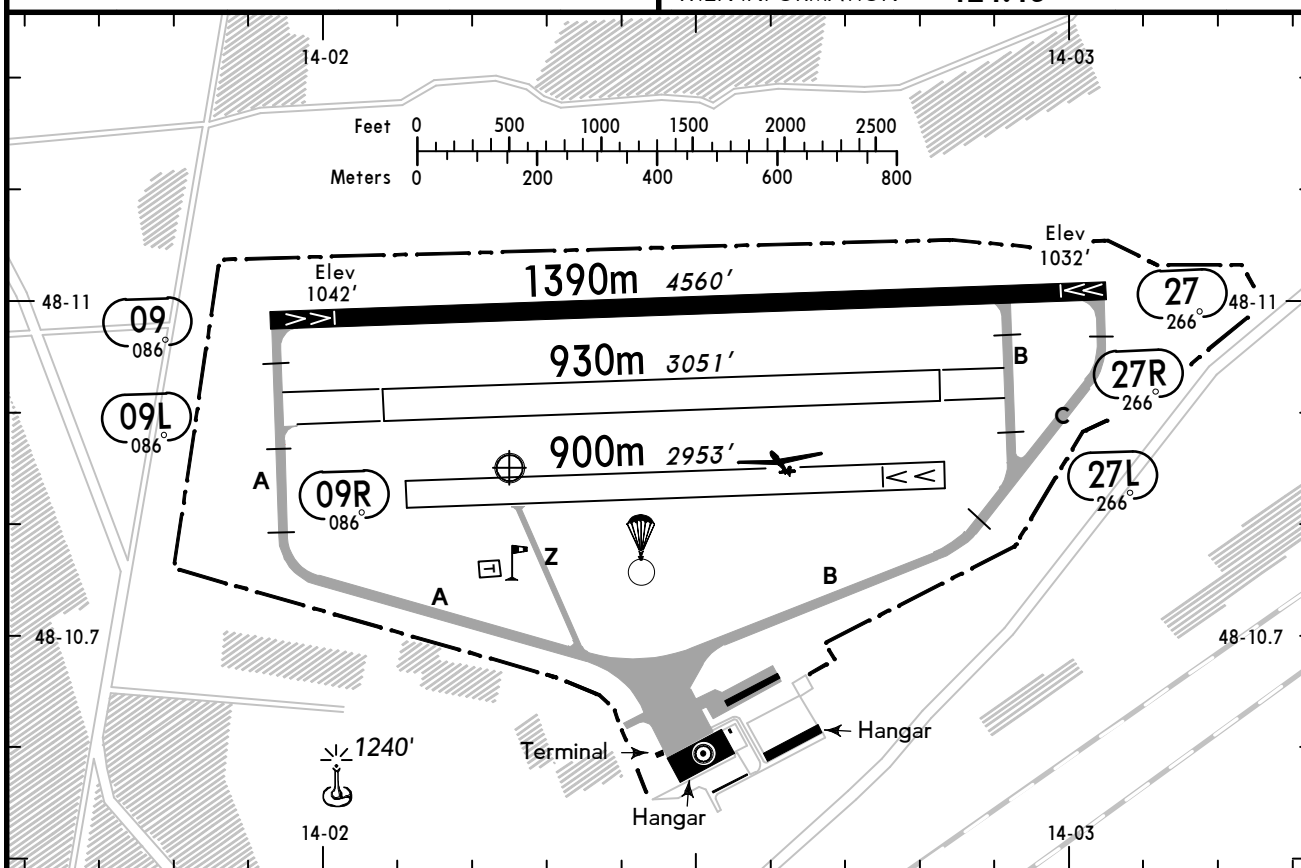
© JEPPESEN, 2004, 2010. ALL RIGHTS RESERVED.

WELS
WELS
AUSTRIA

19-2 19 MAR 10



(FIS)
 WIEN INFORMATION **124.40**



✂ (O/R) 🚌 TAXI (O/R)

☪ ASPH RWY 09/27: PAPI (3.5°) - THRL - RL - OBST.

RWY No	Dimension (m) - Surface	TORA (m)	LDA (m)	Strength	Lights
09 27	1390 x 30 Asphalt	1319 1291	1291 1319	11t SIWL	☪
09L 27R	930 x 50 Grass	930	930	5.7t AUW	—
09R 27L	900 x 45 Grass	800	900	2t AUW	—

NOTE: See also LINZ 19-1/19-2/19-3.
 VFR flights from/to Wels are permitted:
 - during hours of daylight
 - in VMC
 - with radio communication.
 NORDO-Flights PPR by telephone with WELS AERODROME.
 PPR for acrobatic flights overhead AD from WELS AERODROME and clearance from LINZ RADAR.
 SRA (D) Linz 1 with lower limit 2500' but at least 1000' SFC covers the whole area of AD and all sectors.
 On APCH 3 MIN prior entry into respective sector radio communication with WELS AERODROME shall be established.
 On DEP leaving of the respective sector shall be reported.
 Compulsory Reporting Points:

HINWEIS: Siehe auch LINZ 19-1/19-2/19-3.
 VFR Flüge sind von und nach Wels zulässig:
 - bei Tag
 - in VMC
 - mit Sprechfunkverbindung.
 NORDO-Flüge PPR nach telefonischer Absprache mit WELS FLUGPLATZ.
 Kunstflüge über dem AD nur nach Zustimmung von WELS FLUGPLATZ und Freigabe von LINZ RADAR.
 SRA (D) Linz 1 mit Untergrenze 2500' jedoch mindestens 1000' SFC erstreckt sich über den gesamten Flugplatzbereich und alle Sektoren.
 Bei Anflug ist spätestens 3 MIN vor Einflug in den jeweiligen Sektor mit WELS FLUGPLATZ Sprechfunkverbindung aufzunehmen.
 Bei Abflug ist das Verlassen des jeweiligen Sektors ebenfalls zu melden.
 Die Pflichtmeldepunkte sind:

ECHO = waste incineration plant / Müllverbrennungsanlage.
 WHISKEY = motorway intersection / Autobahndreieck

► **Procedures at Wels AD**

Flights shall be executed within the published sectors observing the prescribed altitudes (MAX 2500').

Deviations thereof are permitted only if absolutely necessary. WELS AERODROME must be informed thereof without delay.

CAUTION:

In case NO clearance of Linz ATC has been received, deviations into airspace with are subject to an ATC clearance are to be avoided in any case.

- If not otherwise instructed squawk for APCH A 0067 and for DEP A 0066, if AVBL with mode C.

- Attention shall be paid to GLD activity, towing flights and winch launching from RWY 09R/27L, parajumping and to significant obstacle 800m S of THR 09.

► **Arrival**

The APCH sectors for power driven ACFT, motorgliders with "running engine" and HEL end when entering traffic circuit.

- ARR 09
- via Sector Y – REP WHISKEY.

ARR 27

- - via Sector X – REP ECHO or
- via Sector Z – right downwind 27.

- Approaches to Wels, changing from IFR to VFR will be transferred from LINZ RADAR or LINZ TOWER to WELS AERODROME at least when leaving Airspace class (D) (SRA or CTR Linz).

Departure

- DEP 09
Climb straight ahead, turn above the railroad via REP ECHO and Sector X or via downwind 09 and Sector Z.

- DEP 27
Climb straight ahead, turn after crossing the railroad via REP WHISKEY and sector Y.

For DEP from Wels, intending to change from VFR to IFR, the pilot shall coordinate by telephone with LINZ RADAR prior DEP.

Local Flights

Traffic circuit ALT 2000'.
GLD have to use traffic circuit S of AD.

CAUTION:

The APCH Sector 09 of Linz Airport and CTR (D) Linz, N and E of traffic circuit, shall be avoided in any case.

- Pilots which are unable to remain within traffic circuit due to their ACFT-performance shall inform WELS AERODROME in good time and shall obtain required clearance/approval.

Spot landings out of altitudes above 2000' are permitted only with approval of LINZ RADAR.

- Submission of flight plans as well as pre-flight information service should preferably be effected via self- or homebriefing, otherwise the Vienna Flight Service Station-VFSS (AIS/ARO Wien) is AVBL. Meteorological briefing should be obtained from MET Linz.

► **Verfahren am Flugplatz Wels**

Flüge sind innerhalb der veröffentlichten Sektoren unter Beachtung der vorgesehenen Flughöhen durchzuführen (MAX 2500').

Abweichungen sind nur zulässig, wenn dazu eine zwingende Notwendigkeit besteht. WELS FLUGPLATZ ist darüber sofort zu informieren.

ACHTUNG:

Sofern nicht eine Freigabe von Linz ATC erfolgt ist, sind Abweichungen in freigabepflichtige Lufträume in jedem Fall zu vermeiden.

- Soweit nicht anders aufgefördert Transponder für den Anflug auf Mode A 0067 und für den Abflug auf A 0066 schalten, soweit vorhanden mit Höhenanzeige.

- Achtung auf Segelflug, Segelflugschleppflüge und Windschleppstarts von Piste 09R/27L, Fallschirmsprungbetrieb sowie ein markantes Hindernis 800m südlich Schwelle 09.

► **Anflug**

Die Anflugsektoren für Motorflugzeuge, Motorsegler im Motorflug und HEL enden mit Einflug in die Platzrunde.

- ARR 09
- über Sektor Y – REP WHISKEY.

ARR 27

- - über Sektor X – REP ECHO oder
- über Sektor Z – rechten Gegenanflug 27.

- Anflüge nach Wels, die von IFR nach VFR wechseln, werden von LINZ RADAR oder LINZ TOWER spätestens beim Verlassen des Luftraumes (D) (SRA oder CTR Linz) an WELS FLUGPLATZ übergeben.

Abflug

- DEP 09
Geradausflug, Kurvenflug über der Eisenbahn (Frachtenbahnhof) über REP ECHO und Sektor X oder Gegenanflug 09 und Sektor Z.

- DEP 27
Geradausflug, Kurvenflug erst nach Überflug der Bahnlinie über REP WHISKEY und Sektor Y.

Bei Abflügen von Wels, bei welchen geplant ist zu IFR zu wechseln, hat der Pilot sich vor Abflug mit LINZ RADAR telefonisch zu koordinieren.

Platzflüge

Flughöhe innerhalb Platzrunde 2000'.
Segelflieger fliegen die Platzrunde südlich AD.

VORSICHT:

Der Anflugsektor der Piste 09 des Flughafens Linz und die CTR (D) Linz, nördlich und östlich der Platzrunde, sind in jedem Fall zu meiden.

- Piloten, die aufgrund der Leistungsdaten ihres LFZ die Platzrunde nicht einhalten können, haben WELS FLUGPLATZ rechtzeitig zu informieren und die erforderliche Freigabe bzw. Zustimmung einzuholen.

Ziellandungen aus Höhen über 2000' sind nur mit Zustimmung von LINZ RADAR zulässig.

- Die Abgabe des Flugplanes sowie die Flugberatung sollte möglichst über Self- oder Homebriefing erfolgen, ansonsten steht Vienna Flight Service Station-VFSS (AIS/ARO Wien) zur Verfügung. Die Wetterberatung ist möglichst bei MET Linz einzuholen.