

**JEPPESEN**

07 AUG 09

19-1

**LIENZ**

**LOKL**

NIKOLSDORF

Elev **2087'**/636 m

**AUSTRIA**

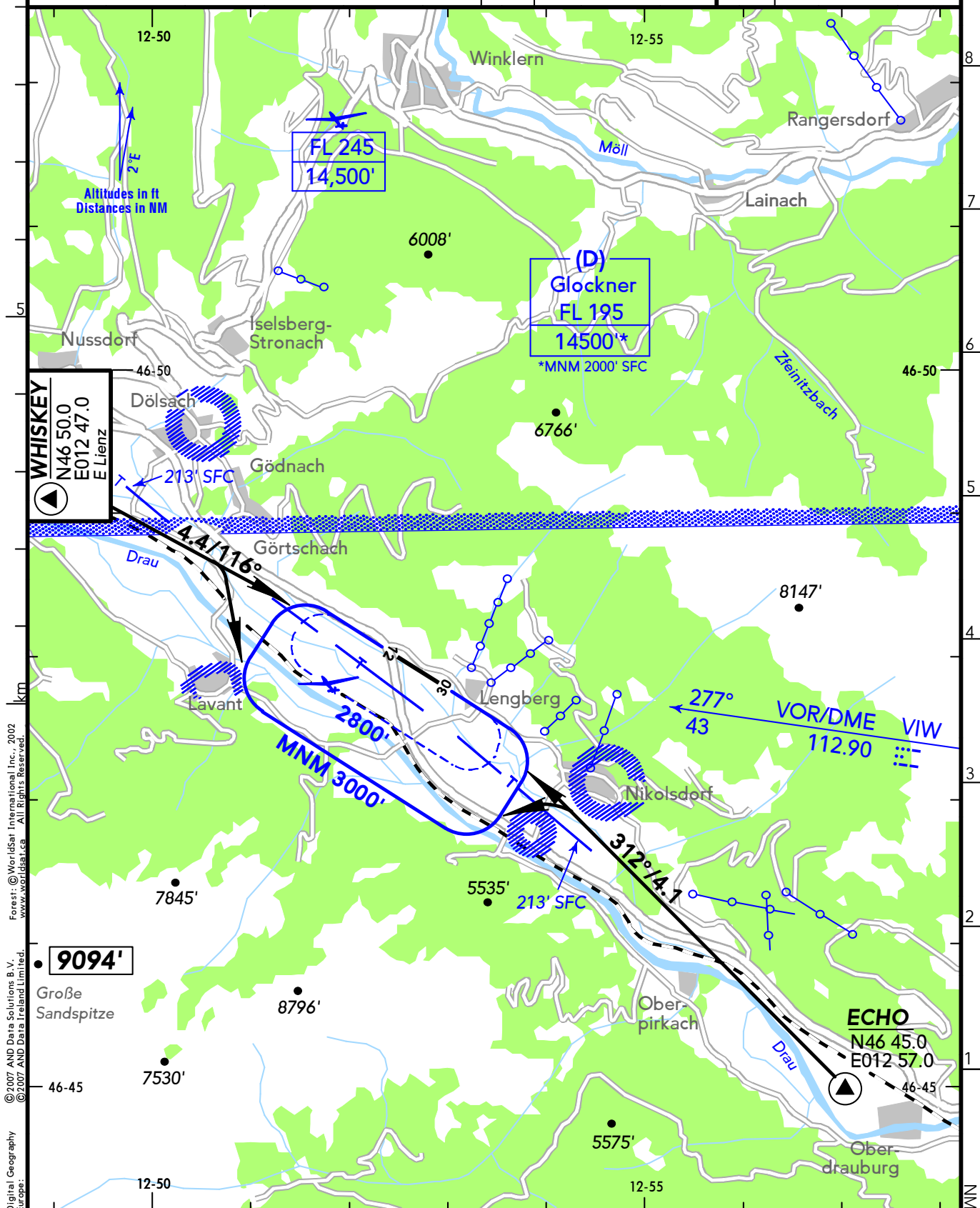
N46 47.9  
 E012 52.7

4.5 NM ESE Lienz

(AFIS)

LIENZ AERODROME/FLUGPLATZ **122.50**

RWY	ILS	RWY	ILS



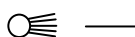
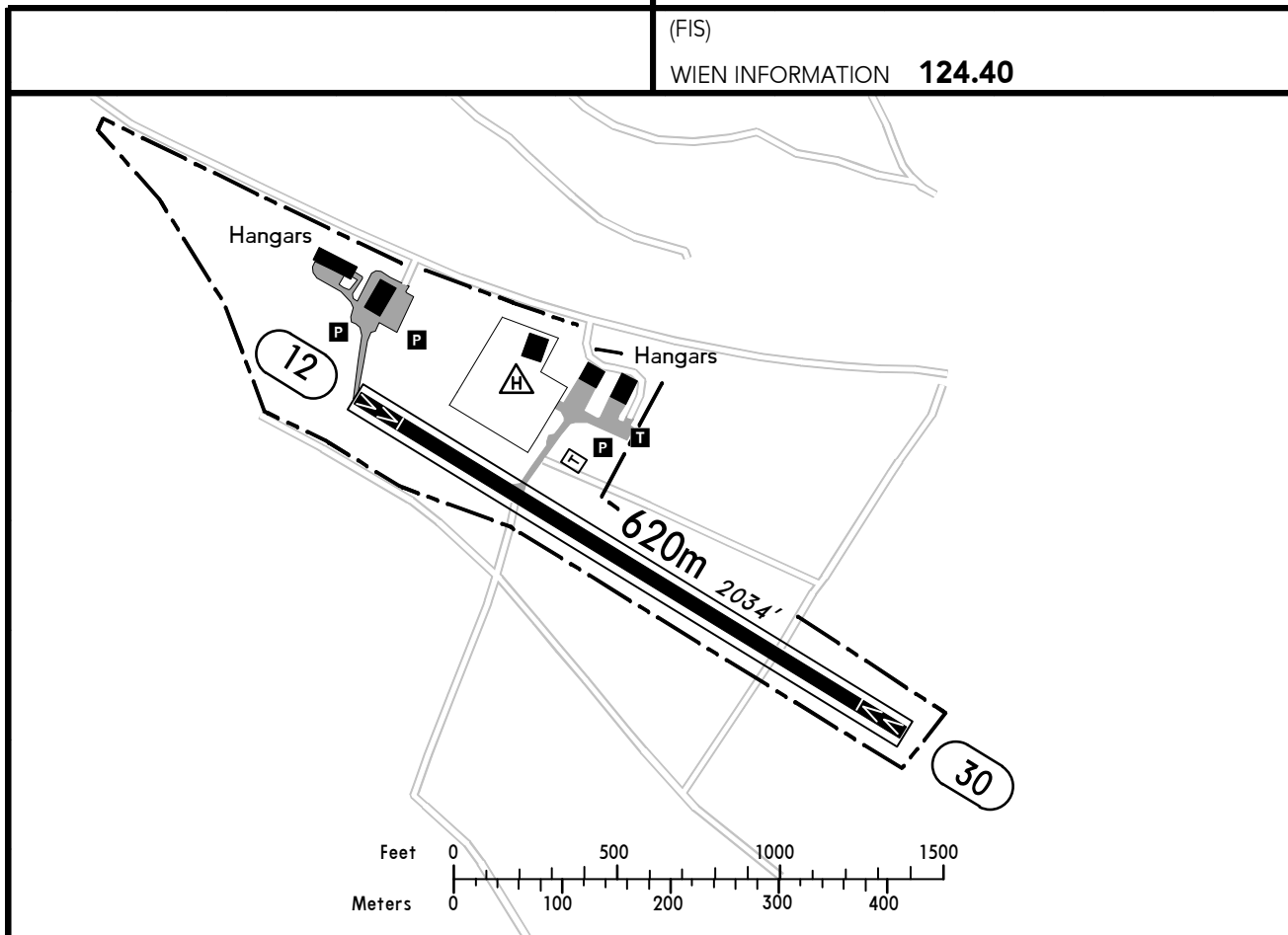
© 2007 AND Data Solutions B.V.  
 © 2007 AND Data Ireland Limited.  
 Digital Geography Europe.  
 Ferret: © WorldSat International Inc., 2002  
 www.worldsat.ca All Rights Reserved.

**LIENZ**  
 NIKOLSDORF  
 AUSTRIA

19-2 07 AUG 09



(FIS)  
 WIEN INFORMATION **124.40**



RWY No	Dimension (m) - Surface	TORA (m)	LDA (m)	Strength	Lights
12	620 x 12 Asphalt ①	570	570	2t AUW	—
30					

① 9m grass on both sides. / 9m Gras auf beiden Seiten.

Contact LIENZ AERODROME at least at "WHISKEY" or "ECHO".

LIENZ FLUGPLATZ spätestens über "WHISKEY" oder "ECHO" rufen.

Within AD traffic listening watch shall be maintained.

Im Flugplatzverkehr ist ständige Hörbereitschaft aufrechtzuerhalten.

Pay attention to ropeways.

Auf Seilbahnen achten.

1300-1400LT: TKOF with powered ACFT prohibited.

1300-1400LT: Starts mit motorgetriebenen LFZ untersagt.

Paraglider activity NE from Lienz.

Paragleiter NE von Lienz.

Taxiing within HEL area only via grass TWY.

Rollen im HEL Bereich nur entlang des Gras-Rollweges.

Avoid overflying of the town Lienz below 4000'.

Überflüge der Stadt Lienz nicht unter 4000'.

Avoid residential areas near AD.

Wohngebiete in Platznähe meiden.