



07 AUG 09

19-1

FRIESACH

HIRT

AUSTRIA

LOKH

Elev **2019'**/615 m

N46 55.7
 E014 25.9

18 NM NNE Klagenfurt

Within MTMA (D) Zeltweg:

ZELTWEG RADAR **129.47** (en) **132.65** (S)

ZELTWEG TOWER/TURM **135.37** (ge, en)
118.70 (S)

(AFIS)

FRIESACH AERODROME/FLUGPLATZ **122.07**

RWY	ILS	RWY	ILS

10

5

4

3

2

1

km

46-55

46-59

46-59

46-59

46-59

46-59

46-59

46-59

46-59

46-59

46-59

46-59

8

7

6

5

4

3

2

1

N

14-25

14-30

14-30

14-30

14-30

14-30

14-30

14-30

14-30

14-30

14-30

14-30

14-30

14-30

14-30

14-30

14-30

14-30

14-30

14-30

14-30

14-30

14-30

14-30

14-30

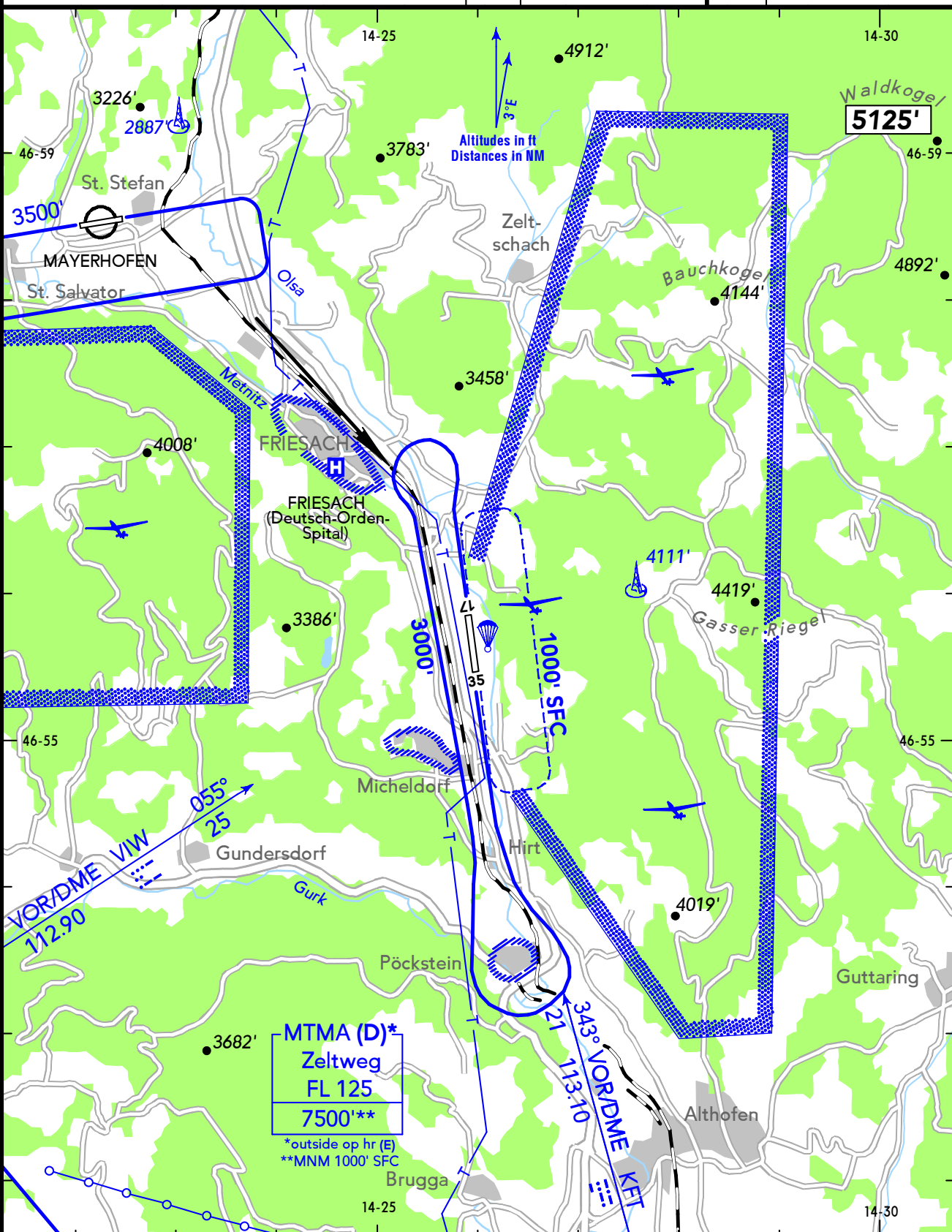
14-30

14-30

14-30

14-30

Digital Geography Europe: © 2007 AND Data Solutions B.V. © 2007 AND Data Ireland Limited. Forest: © WorldSat International Inc., 2002 www.worldsat.ca All Rights Reserved.



MTMA (D)*
 Zeltweg
 FL 125
 7500'***

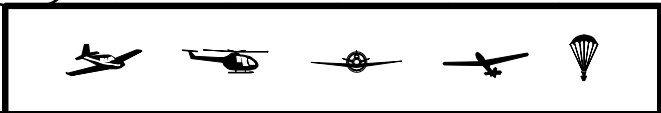
*outside op hr (E)
 **MNM 1000' SFC

FRIESACH

19-2 07 AUG 09

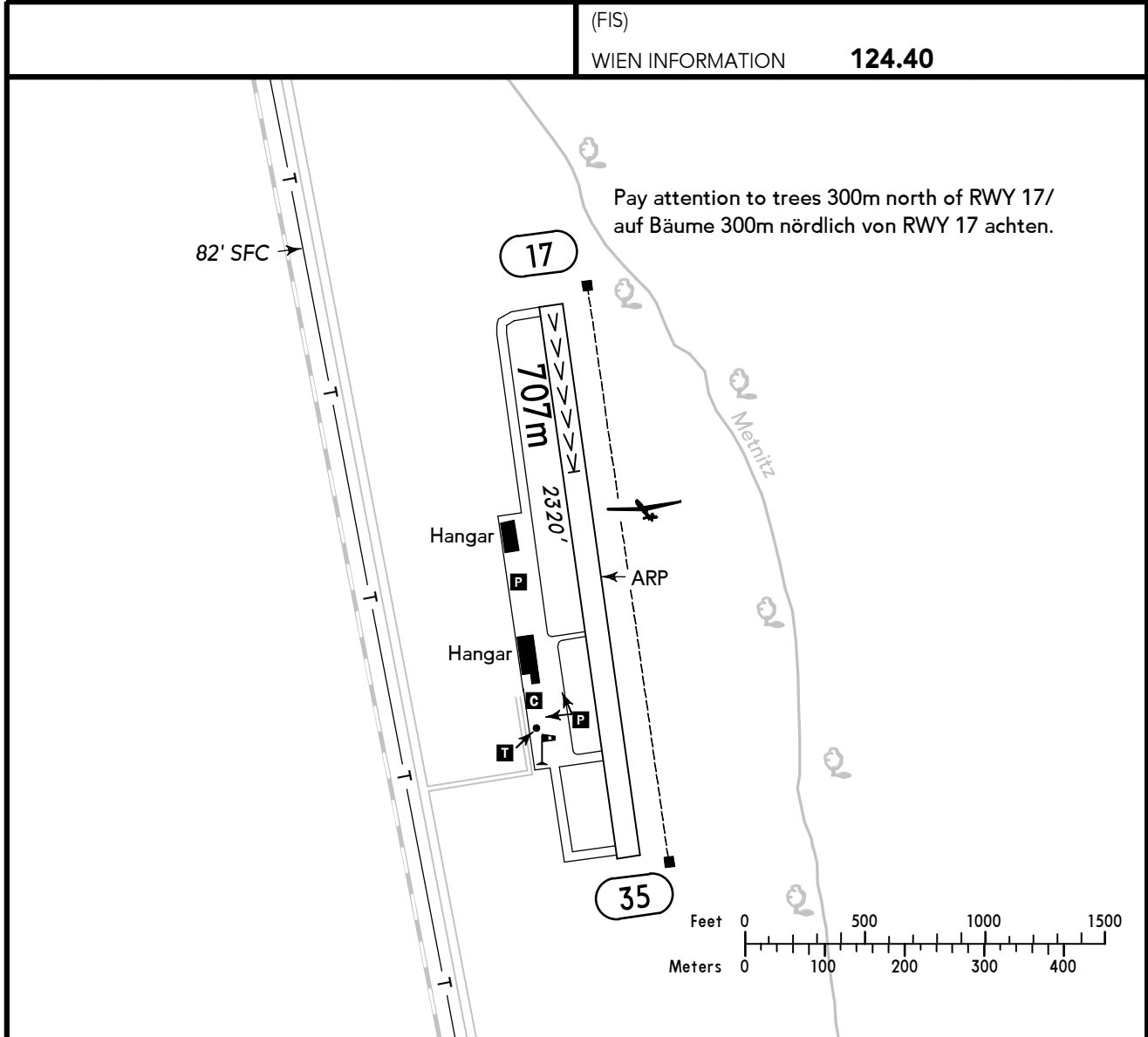


HIRT



AUSTRIA

(FIS)
 WIEN INFORMATION **124.40**



(Tue-Sun 1100LT-SS) TAXI



RWY No	Dimension (m) - Surface	TORA (m)	LDA (m)	Strength	Lights
17	707 x 30 Grass	707	500	5.5t* MPW *MAX tire pressure 2.5 bar	—
35		707	707		

Contact FRIESACH AERODROME at least 5 MIN prior to reaching the airfield and maintain listening watch.

Avoid glider flying areas east and west of AD.

High-tension line west of RWY, 82' SFC.

Look out for gliders and parachuting.

Avoid overflying built-up areas near AD below 3000'.

FRIESACH FLUGPLATZ spätestens 5 MIN vor Erreichen des Platzes rufen und hörbereit bleiben.

Segelfluggebiete östlich und westlich des Platzes meiden.

Hochspannungsleitung westlich RWY, Höhe 82' SFC.

Auf Segelflug und Fallschirmsprungbetrieb achten.

Überfliegen von Wohngebieten in Platznähe unterhalb 3000' vermeiden.