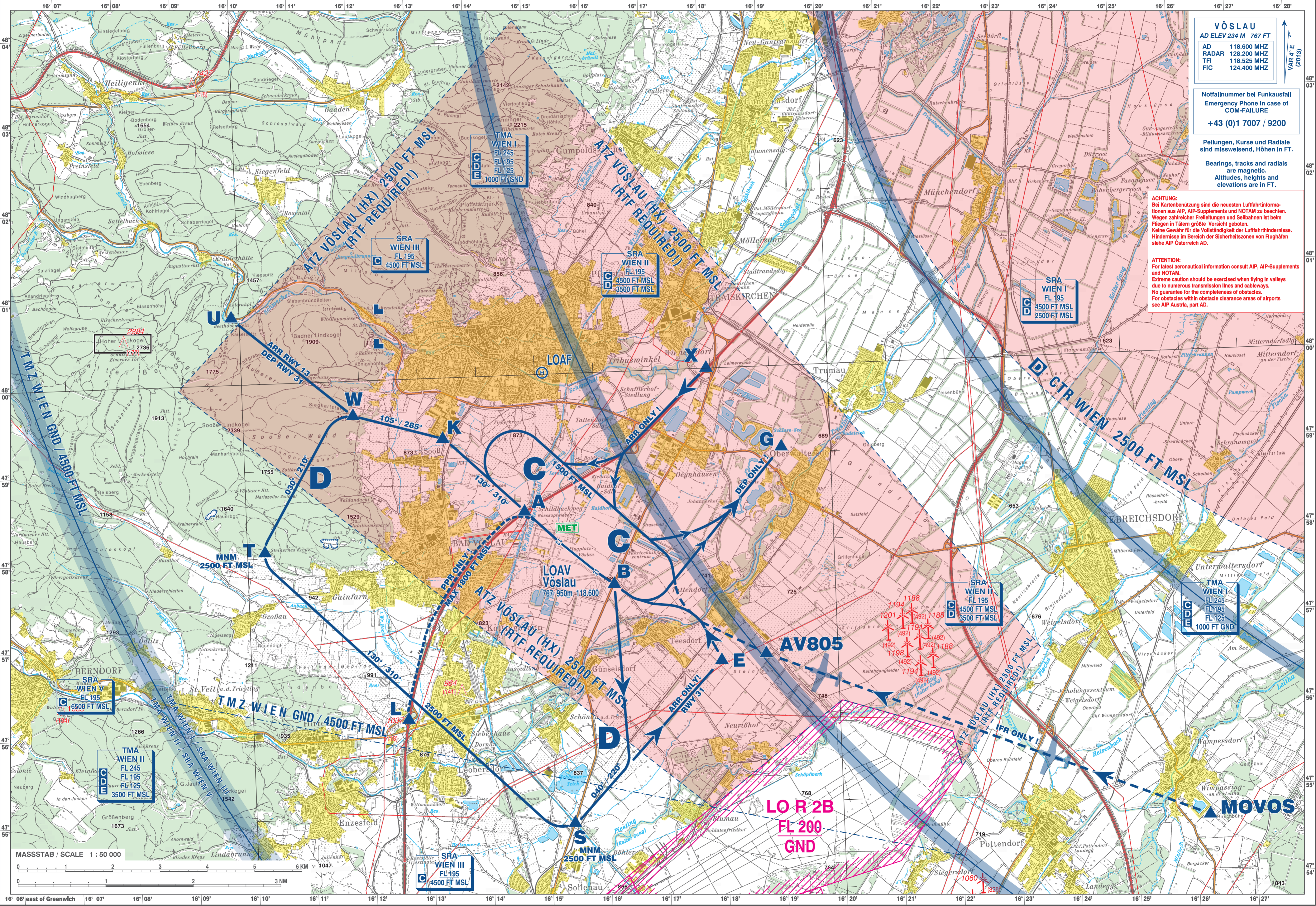


Kartenprojektion: Lambertische konforme Schnittprojektion mit den längentreuen Bezugsbreitenkreisen 46° und 49° nördlicher Breite
Map projection: Lambert's conformal conic projection with the standard parallels 46° and 49° North



VÖSLAU	
AD ELEV	234 M 767 FT
AD	118.600 MHz
RADAR	128.200 MHz
TFI	118.525 MHz
FIC	124.400 MHz

Notfallnummer bei Funkausfall
Emergency Phone In case of COM-FAILURE
+43 (0)1 7007 / 9200

Pellungen, Kurse und Radiale sind missweisend, Höhen in FT.
Bearings, tracks and radials are magnetic.
Altitudes, heights and elevations are in FT.

ACHTUNG:
Bei Kartenbenützung sind die neuesten Luftfahrtinformationen aus AIP, AIP-Supplements und NOTAM zu beachten. Wegen zahlreicher Freileitungen und Seilbahnen ist beim Fliegen in Tälern größte Vorsicht geboten. Keine Gewähr für die Vollständigkeit der Luftfahrtinformationen. Hindernisse im Bereich der Sicherheitszonen von Flughäfen siehe AIP Österreich AD.

ATTENTION:
For latest aeronautical information consult AIP, AIP-Supplements and NOTAM.
Extreme caution should be exercised when flying in valleys due to numerous transmission lines and cableways. No guarantee for the completeness of obstacles. For obstacles within obstacle clearance areas of airports see AIP Austria, part AD.