

JEPPESSEN

08 AUG 08

19-1

KREMS

LOAG

LANGENLOIS

Elev **1022'**/312 m

AUSTRIA

N48 26.8

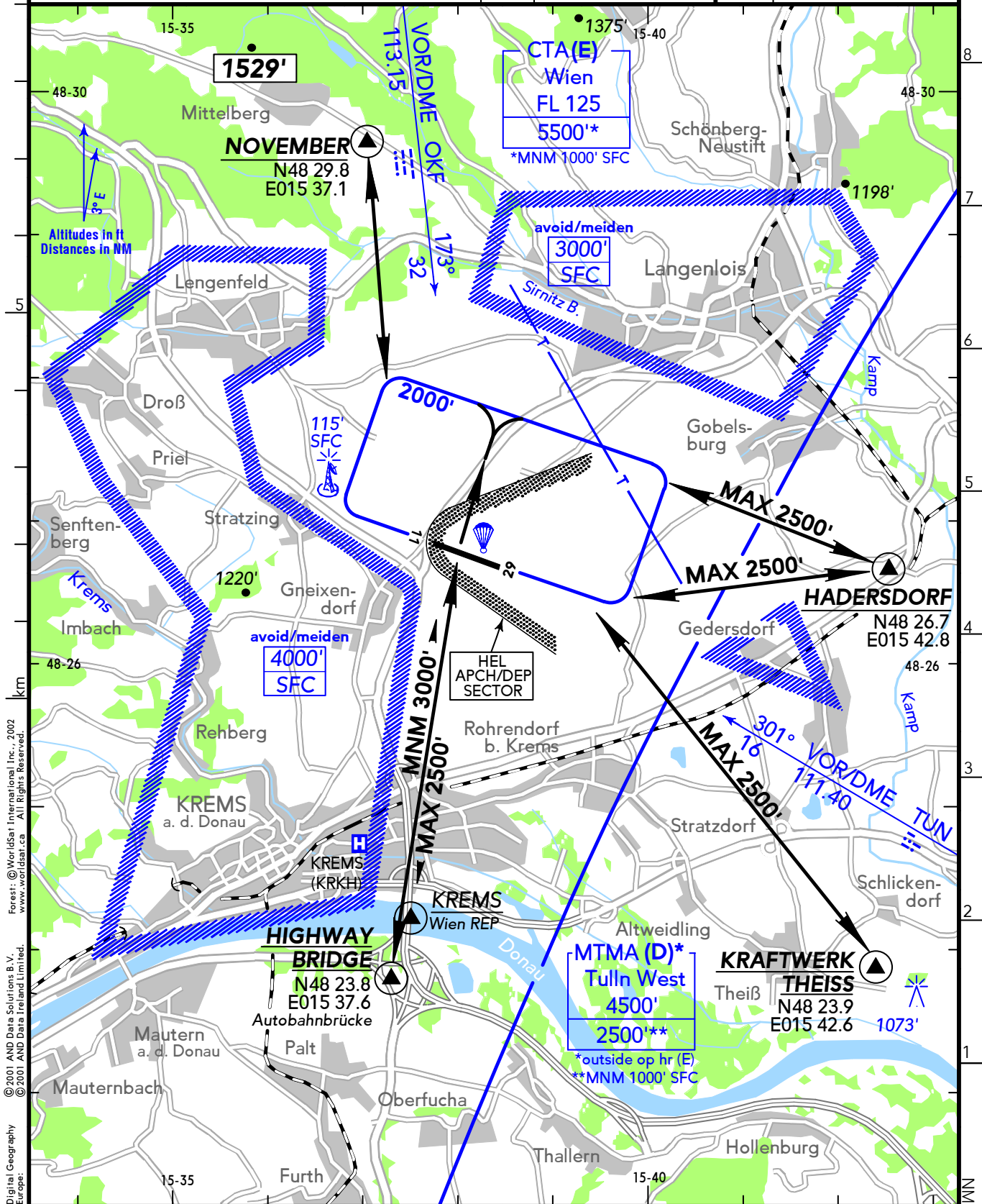
E015 38.1

2.2 NM NE Krems

(AFIS)

KREMS FLUGPLATZ **122.70**

RWY	ILS	RWY	ILS



© 2001 AND Data Solutions B.V.
 Europe: Digital Geography
 © 2001 AND Data Solutions B.V.
 Europe: Digital Geography
 Forcast: © WorldSat International Inc., 2002
 www.worldsat.ca All Rights Reserved.

CHANGES: New Layout - VAR - Airspace - Direction Arrows - OBST.

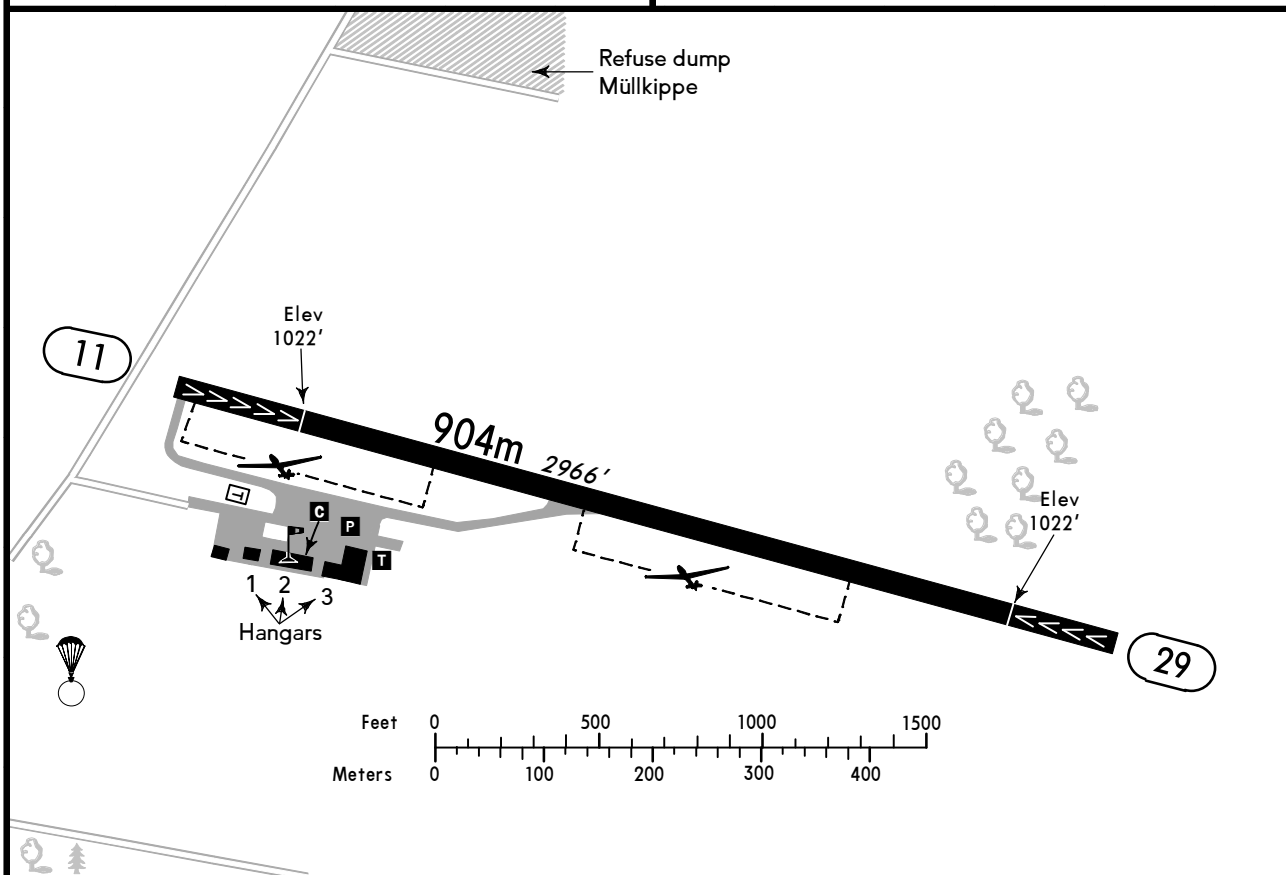
© JEPPESSEN, 2008. ALL RIGHTS RESERVED.
 BOTTLANG AIRFIELD MANUAL®

KREMS
 LANGENLOIS
 AUSTRIA

19-2 08 AUG 08



(FIS)
 WIEN INFORMATION **124.40**



RWY No	Dimension (m) - Surface	TORA (m)	LDA (m)	Strength	Lights
11		904	784		
29	904 x 18 Asphalt	904	804	5t A UW	---

Contact KREMS FLUGPLATZ at least 3 NM prior to reaching the AD or overhead the compulsory REP.

Pay attention to HEL ARR/DEP sector. Look out for parachuting and glider activity.

ARR/DEP only via REPs. Adhere strictly to the procedures depicted on 19-1.

Taxiing on RWY and TWY only.

Within traffic circuit avoid overflying of Bundesstraße (SW of AD) to the south and built-up areas near AD.

KREMS FLUGPLATZ spätestens 3 NM vor dem Platz oder über den Pflichtmeldepunkten rufen.

Auf den HEL An-/Abflugsektor achten. Auf Fallschirmspringen und Segelflugbetrieb achten.

ARR/DEP nur über die Pflichtmeldepunkte. An- und Abflugverfahren genau einhalten.

Rollen nur auf RWY und TWY.

Innerhalb der Platzrunde die Bundesstraße (SW des Platzes) nicht nach Süden überfliegen und Wohngebiete in Platznähe meiden.